

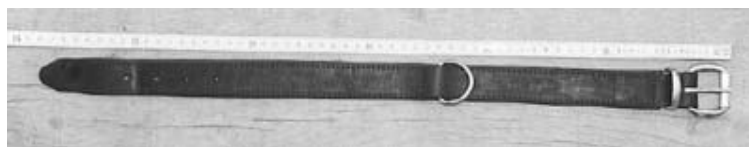
## \*\*\* Längenbestimmung Hundehalsband \*\*\*

1. Der einfachste Weg die Halsbandlänge zu ermitteln, ist ein vorhandenes – passendes – Halsband.



2. Merken Sie sich nun das Loch, an dem der Dorn durch das Halsband hindurch sticht.

3. Nehmen Sie anschließend das Halsband ab und legen es plan auf eine ebene Unterlage.



4. Im Anschluss kann der Abstand zwischen dem „gemarkten“ Loch und dem Ende des Halsbandes mit einem Bandmaß ermittelt werden.



5. Mit dem ermittelten Wert (Beispiel gem. der Abb.: 48 cm!), wählen Sie das für Ihren Hund passende Halsband aus.

Geben Sie bitte zusätzlich zu der Bestellung den von Ihnen ermittelte Wert an (Feld: Zusätzliche Hinweise).

Bei den Herstellerangaben wird das Maß vom „mittleren“ Loch (siehe Abb.) angegeben.

